

Zadání na online hodinu (18. 1.) nebo pro samostatnou práci (pro nezúčastněné na online hodině)

Učebnice str. 36–39

- Zadání:** 1. Opakování – znaky na těle ptáků
2. nová látka – Ptáci – vnitřní ústrojí, vývoj
 3. Vypracování DÚ z online hodiny

1. opakování prezentaci

2. Nová látka

PREZENTACE:

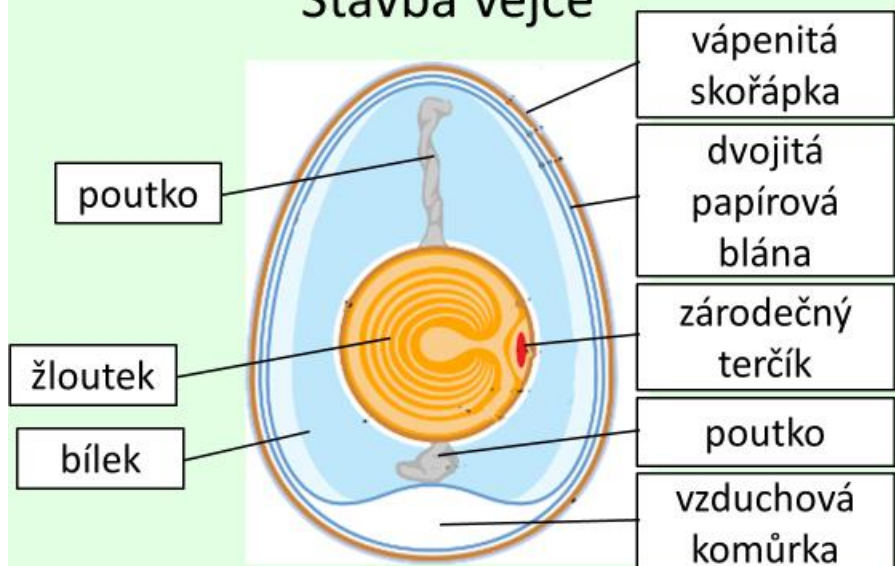
[PR7 - Ptáci – dokončení znaků na těle](#)

DO SEŠITU:

Vnitřní stavba ptáků (zápis)

- Dýchací soustava: plíce a vzdušné vaky
- Nervová soustava: mozek, mícha, nervy
- Cévní soustava: srdce, cévy, krev
- Trávicí soustava: zobák, vole, kloaka
- Vylučovací soustava: ledviny, kloaka, moč bělavá
- Rozmnožovací soustava: oddělené pohlaví, oplození vnitřní, někdy pohlavní dvojtvárnost, kloaka, vejce
- Vznik a vývoj: z plazů, Archeopteryx (předpoklad)
- stavba- vejce - nákres

Stavba vejce



3. DÚ Z ONLINE HODINY:

DÚ z online hodiny

- Str. 38 – 39 učebnice
- Podle potravy: 1..... 2. 3.
- Seřaď správně: snášení vajec, tok, stavba hnízda, péče o mláďata, vysedávání vajec
- Vysvětli. 1. mláďata krmivá 2 mláďata nekrmivá.....
- Vysvětli: 1. ptáci stěhovaví.....2. ptáci stálí

- Kontrola DÚ na další online hodině, nic neposílat.

Zadaný DÚ nezasílat, kontrola na online hodině 25. 1. 2021.

Vytištěné zadání si můžete vyzvednout po telefonické domluvě (tel. 733199440) ve škole.

Pro nezúčastněné na online hodině:

1. Seznámí se s textem v učebnici str. 36 – 39 a projde si prezentaci.
2. Zapiše zápis do sešitu.
3. Vypracuje zadaný DÚ.